



**DIPLÔME UNIVERSITAIRE :
NOUVEAUX MODÈLES
D’AFFAIRES ET
ORGANISATIONS DURABLES**

« Rêver grand. Commencer petit. Agir maintenant »

École pionnière des métiers du développement durable depuis 2010, le Terra Institute forme les leaders de la transition écologique et sociale.

Depuis plus de 15 ans, attentifs aux défis pressants du siècle et constatant l'évolution des besoins des entreprises, nous mettons notre exigence académique au service de la transition vers un monde plus soutenable.

Au Terra Institute, nous partageons une vision claire : co-construire un avenir où chaque individu est un acteur de changement. Loin d'être résignés face aux enjeux du XXIème siècle, nous sommes animés par la volonté de transmettre nos connaissances et développer les compétences.

Architectes de la durabilité, nous formons les bâtisseurs de demain, conscients, outillés et capables de s'adapter et de conduire le changement.

Nous cultivons la singularité et considérons la diversité comme une richesse. Nous encourageons le débat et la contradiction, reconnaissant la complexité comme une véritable opportunité d'innovation.

Au Terra Institute, chaque programme pédagogique est une co-construction avec des experts à la pointe de leur domaine, toujours ancrés dans les principes du réel.

Nous croyons au pouvoir du récit, de l'imagination et de la créativité pour nous projeter collectivement dans un avenir soutenable. Nous formons des personnes qui pensent hors des sentiers battus, capables de déconstruire pour mieux rebâtir un narratif commun.

Nous sommes une école. Nous sommes un écosystème d'acteurs engagés. Nous sommes des catalyseurs d'un monde où la connaissance de soi est aussi valorisée que les enseignements académiques.

Nous sommes Terra Institute. ”

Accompagner nos apprenants au quotidien, dans leur cheminement professionnel et académique est une mission ardue mais passionnante. Nous l'accomplissons chaque jour avec enthousiasme, résilience et bienveillance. Parce qu'il faut agir maintenant.

Céline Degrave, Directrice de l'école.



[Découvrez notre vidéo de présentation pour en savoir plus sur notre mission.](#)



DIPLÔME UNIVERSITAIRE : NOUVEAUX MODÈLES D'AFFAIRES ET ORGANISATIONS DURABLES

CAMPUS : PARIS

LE PROGRAMME DE LA FORMATION

DIPLÔME UNIVERSITAIRE NOUVEAUX MODÈLES D'AFFAIRES ET ORGANISATIONS DURABLES

RYTHME

DURÉE : 180h sur 1 an
RYTHME : formation continue
RENTREE : janvier

Dans un monde en pleine transition vers la durabilité, ce DU, fruit du partenariat entre Terra Institute et l'Université Paris-Panthéon-Assas, offre une exploration approfondie des modèles d'affaires émergents et des pratiques de gestion innovantes. Ce programme vous prépare à devenir un leader informé et agile, capable de naviguer avec succès dans un monde en évolution constante.

Taux de réussite Taux d'insertion à 6 mois Taux de satisfaction Des apprenants Taux d'abandon

disponible en septembre 2025

OBJECTIFS DE LA FORMATION

- Comprendre et intégrer les mécanismes, leviers et principes des modèles d'affaires durables afin de les développer au sein d'une entreprise ou d'une organisation.
- Intégrer des pratiques managériales innovantes au cœur des modèles d'affaires.
- Identifier et appliquer les critères ESG pour évaluer et améliorer l'impact des organisations.
- Comprendre et appliquer les modèles de prise de décision stratégique pour optimiser la performance et la durabilité des entreprises.
- Appliquer les principes de l'économie circulaire et comprendre les mécanismes de l'analyse du cycle de vie.
- Analyser et améliorer les pratiques organisationnelles et les contrats sous l'angle de l'équité et du développement durable.
- Évaluer de manière critique les informations délivrées par les « media », reconnaître les biais et les questions éthiques, et comprendre l'impact des technologies émergentes sur la diffusion de l'information.

MODALITÉS ET DÉLAI D'ACCÈS

LES ÉTAPES DE CANDIDATURE

- Dépôt du dossier de candidature sur le [site](#).
- Réunion du comité de sélection avant le 1er décembre 2024.
- En cas d'admission, envoi d'une convocation environ 15 jours avant la rentrée de la session.

LES DÉLAIS D'ACCÈS

Les périodes de rentrée scolaire s'effectuent entre les mois de décembre 2024 et janvier 2025 et seront précisées en octobre 2024.

LES VOIES D'ACCÈS
En formation continue

MÉTHODES MOBILISÉES

- Cours thématiques
- Cours en présentiel
- Mise en situation professionnelle
- Travaux dirigés et études de cas
- Conférences avec des professionnels
- Dossiers professionnels individuels et Grand oral

PUBLICS SPÉCIFIQUES & PRÉREQUIS

La formation est ouverte aux titulaires d'un diplôme de niveau Bac+3 ou d'un titre professionnel de niveau 6 ou équivalent dans le domaine du management.

DÉBOUCHÉS

- Directeur Général
- Directeur fonctionnel membre du comité de Direction
- Directeur d'Unités Opérationnelles
- Responsable ou Directeur RSE
- Analyste ESG
- Référent en conduite du changement
- Consultant en Stratégie

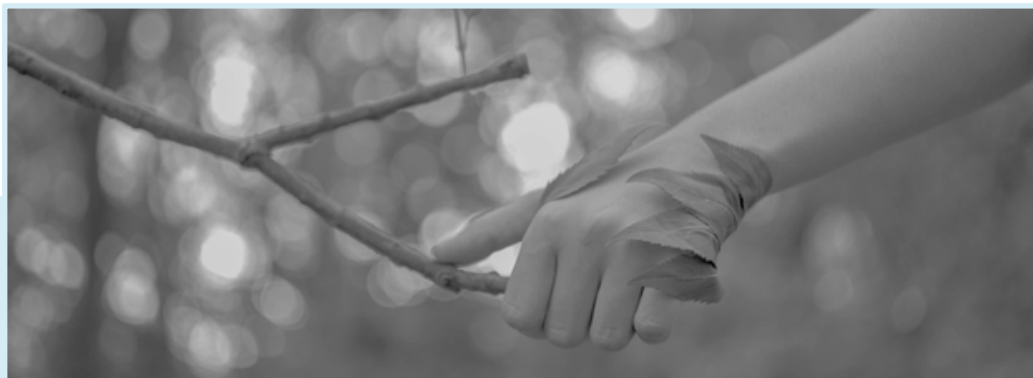
TARIFS

Les droits de scolarité du DU s'élèvent à 9 000 € TTC

L'Université de Paris-Panthéon-Assas place les enjeux environnementaux et sociétaux au cœur de ses enseignements.

L'expertise professionnelle de Terra Institute en matière de durabilité depuis près de 15 ans constitue un atout dans la construction de cette collaboration.

Avec ce Diplôme Universitaire, les cadres et dirigeants ont désormais accès aux outils et modèles susceptibles de faire advenir la transition, de manière opérationnelle et performante.



PROGRAMME DU DIPLÔME UNIVERSITAIRE

ENSEIGNEMENTS CLÉS

- Nouveaux modèles d'affaires : concepts, principes et mises en application
- Outils et mesures de performance d'une entreprise durable (reporting extra-financier, ESG, CSRD...)
- Économie circulaire : concept, leviers, techniques et cadre réglementaire
- L'éthique des contrats
- Media et innovation au service de la transition
- Stratégie de prises de décisions dans une entreprise en mutation

MODALITÉS D'ÉVALUATION

- Contrôle continu
- Production et soutenance d'un mémoire de recherche professionnelle par l'apprenant devant un jury

ACCUEILLIR DES STAGIAIRES EN SITUATION DE HANDICAP

Terra Institute rend accessible sa prestation aux apprenants en situation de handicap en adaptant sa pédagogie au travers des rythmes, contenus, méthodologies, évaluations, environnement matériel et social. Notre référente handicap étudie avec les candidats la mise en place d'un accompagnement adéquat.





LES AUTRES FORMATIONS



BTS & BACHELOR



BTS SAM SPÉCIALISATION RSE ET DURABILITÉ



OBJECTIFS DE LA FORMATION

Se former aux métiers de l'Office Management Responsable et placer la Responsabilité Sociétale au cœur de la stratégie d'entreprise.



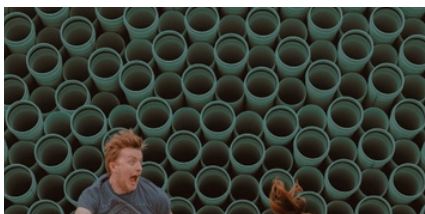
BACHELOR RSE ET DÉVELOPPEMENT DE PROJET À IMPACT



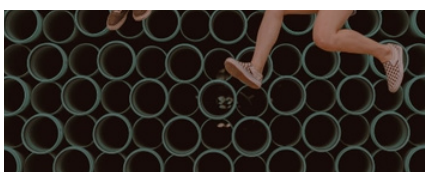
OBJECTIFS DE LA FORMATION

Devenir un chef d'orchestre transversal : opérateur généraliste de l'organisation mais spécialiste de la transition environnementale, capable de piloter des projets à impact positif.

MBA & MASTER



MBA RSE ET MANAGEMENT DES ORGANISATIONS DURABLES



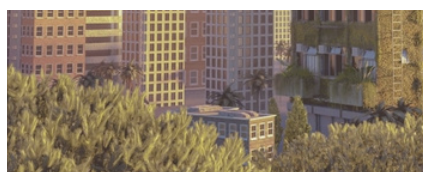
OBJECTIFS DE LA FORMATION

Ce MBA offre une formation complète, permettant de comprendre les mécanismes de toute la chaîne de valeur de l'entreprise, de concevoir et piloter des stratégies de rupture, et d'accompagner le changement à tous les niveaux.

En partenariat avec France Compétences & CDE FEDE (FÉDÉRATION EUROPÉENNE DES ÉCOLES).



MBA ECOCONSTRUCTION ET VILLE DURABLE / MASTER IES



OBJECTIFS DE LA FORMATION

Ce MBA propose d'interroger la conception et la production de la Ville de demain, en intégrant les acteurs de la Maîtrise d'Ouvrage et de la Maîtrise d'Œuvre au sein d'une même formation faisant la part belle au mode projet, en 1 ou 2 ans.

En partenariat avec le Master Innovation, Entreprise et Société de l'Université de Haute-Alsace.



MBA RSE ET CONFORMITÉ RÉGLEMENTAIRE / MASTER IES



OBJECTIFS DE LA FORMATION

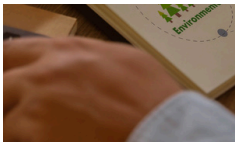
Ce MBA forme les apprenants aux compétences fondamentales du Droit et du Management, appliquées à la mise en œuvre de la RSE des organisations : comprendre et suivre le cadre réglementaire, être en capacité de le traduire en mesures opérationnelles et mesurables.

En partenariat avec le Master Innovation, Entreprise et Société de l'Université de Haute-Alsace.

EXPERTISES MÉTIERS

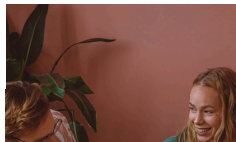


**SPÉCIALITÉ ESG /
REPORTING
EXTRA-FINANCIER**

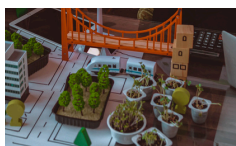


EN PARTENARIAT AVEC FRANCE VASSAUX

Maitriser le cadre réglementaire porté par la CSRD en s'appuyant sur une compréhension approfondie de ses évolutions actuelles et à venir, ainsi que les outils et méthodologies associés.

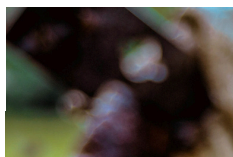


**SPÉCIALITÉ
STRATÉGIE BAS
CARBONE**



EN PARTENARIAT AVEC BL EVOLUTION

Analyser les enjeux carbone d'une entreprise et concevoir une stratégie climat adaptée.

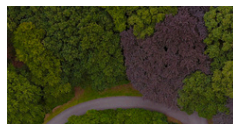


**SPÉCIALITÉ
BIODIVERSITÉ
ET ENTREPRISE**

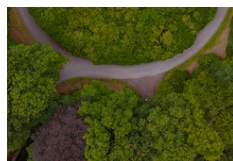


EN PARTENARIAT AVEC BL EVOLUTION

Evaluer les impacts, dépendances et risques liés à la biodiversité, tout en identifiant des opportunités d'innovation basées sur la nature au cœur d'un plan d'action pertinent.



**SPÉCIALITÉ
ÉCONOMIE
CIRCULAIRE**

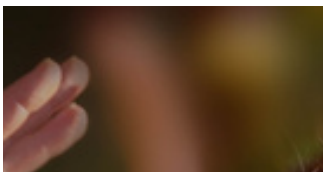


EN PARTENARIAT AVEC
CIRCULAB

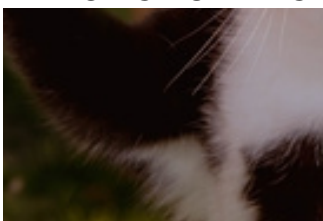
Elaborer des stratégies circulaires pour améliorer l'efficacité économique, environnementale et énergétique des entreprises.



DIPLÔME UNIVERSITAIRE



**DU ETHIQUE ET
CONDITION
ANIMALE : LES
DEVOIRS HUMAINS**



EN PARTENARIAT AVEC L'INSTITUT BONAPARTE

Terra Institute, **l'Institut Bonaparte** et **l'Université de Bretagne Occidentale**, proposent une formation complète qui vous permettra de mieux appréhender ces nouveaux questionnements, qui se traduisent concrètement par la création de poste référent au sein des entreprises et des collectivités.

Ce DU est proposé uniquement en option complémentaire en 2ème année du MBA RSE et Conformité Réglementaire.

Il peut être suivi de manière indépendante en s'inscrivant directement auprès de l'Institut Bonaparte.

NOS CHIFFRES CLÉS 2023 – 2024



Taux d'insertion :
83%*



Salaire moyen en sortie d'école :
36k€ brut*



Nombre de diplômés :
1 152**

* moyenne des enquêtes de placement sur ces 3 dernières années

** en octobre 24

NOS ORGANISMES DE CERTIFICATION





PAROLE D'ÉTUDIANT

Terra Institute est une école visionnaire, qui forme ses étudiants aux attentes croissantes du marché en matière de durabilité, et qui va même au-delà en leur donnant les clés qui leur permettront de façonner eux-mêmes le monde de demain.

C'est aussi une équipe engagée, bienveillante, humaine, et surtout à l'écoute des étudiants, n'hésitant pas à les accompagner dans leurs difficultés comme dans leurs accomplissements.

Ce sont des professeurs compétents, ouverts et soucieux de rendre les étudiants acteurs de leur apprentissage. Enfin, ce sont des étudiantes et étudiants, toutes et tous très différents mais toutes et tous unis autour d'une volonté commune :

celle de contribuer à la réinvention d'une économie plus juste, plus humaine, et qui soit compatible avec les limites de notre planète.

Brice Besegher, étudiant en Master 1 RSE



ILS NOUS FONT CONFIANCE

Mairie de Paris



tricycle
ENVIRONNEMENT



SAINT-GOBAIN

ALTAREA

malakoff
humanis
SANTÉ - PRÉVOYANCE - RETRAITE - ÉPIROSE

algeco

CA
CRÉDIT AGRICOLE

UBISOFT™

ActionLogement

ADRESSE ET CONTACTS

Lionel Cheylus - Attaché de presse

06 62 04 15 05

lionel.cheylus@international-terra-institute.com

Alice Darmon - Chargée de communication et marketing

07 68 39 78 91

alice.darmon@international-terra-institute.com

31 Quai de la Seine, 75019 Paris

international-terra-institute.com

